



大阪の中心街、梅田に位置し、JR大阪駅まで
わずか徒歩2分ほどのヒルトン大阪は、
ショッピング、ビジネス、観光に絶好のロケーション。
グローバルに展開するヒルトングループの洗練と、
上質な和のおもてなしで、ご滞在を快適にサポートします。

アクセス

大阪駅までは、わずか徒歩2分、
新大阪駅へは車で10分、
大阪国際(伊丹)空港へはリムジンバスで約25分、
関西国際空港へはリムジンバスで約65分。
JR、私鉄、Osaka Metroの駅も近い
ベストロケーションのホテルです。

ヒルトン大阪
〒530-0001 大阪市北区梅田 1-8-8
TEL: 06-6347-7111(代表)
hiltonosaka.com

当ホテルの特徴

- JR大阪駅から徒歩2分、空港や地下鉄からもアクセス至便
- 스위트ルームをはじめアメニティや機能性の充実した562の客室
- 最大1,000名まで収容可能な大宴会場「桜」を含む17のミーティング・宴会場
- 天下の台所、大阪を代表する5つのダイニング
- 国際経験豊かなマルチリンガル・スタッフ
- 周辺観光スポットのテーマパーク、大阪城、海遊館、京都、神戸、奈良の歴史的名所にも便利なアクセス





客室

スイートルームを含む562の客室からは市街の眺望が楽しみ、インターネット、衛星放送テレビ、ボイスメール、ミニバーなどのアメニティを完備しています。

ヒルトンフロア

ファミリーやグループでのご滞在に便利なコネクティングルーム、親子ベッドを備えた客室、車椅子対応の客室もございます。

デラックスフロア

モダンでデザイン性の高い客室にテレビやソファ、テーブル、ゆったりとした浴室を備えています。

エグゼクティブフロア・スイートルーム

3階に広々と明るく専用ラウンジがあり、朝食、アフタヌーンティーを提供するほか、夜にはスナックとドリンクも楽しめます。また、チェックイン/チェックアウトの手続きもこちらでスムーズに行えます。

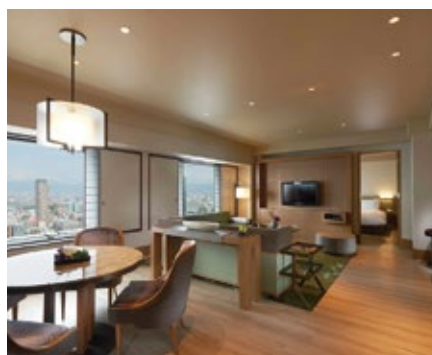
施設

フィットネスセンター

トレッドミル、クロストレーナー、エアロバイク、ベンチプレスなどのスポーツ器具が各種揃ったジムで、有酸素運動や筋力トレーニングをどうぞ。滞在中は何度でもご利用いただけます。

室内プール

長さ15メートル、幅5.5メートルの室内プールは年間を通じてご利用いただけます。ジェットバス、サウナ、浴室、リラクゼーションルームなども完備しております。



ミーティング・イベント

大阪の中心部に位置し、各交通機関からのアクセスも至便なヒルトン大阪は、国際会議、展示会、宴会などあらゆるお集りに最適です。1,000名まで収容可能な大宴会場「桜」は豪華で格調高い内装で、オーディオビジュアル装置も備えています。

2018年3階に追加されたミーティングルームと2019年に完成のスカイバンケット「ウィンドーズ」を含めると、ヒルトン大阪は総面積4114㎡、17室の宴会場を有する、大阪でも有数のMICE会場となります。

レストラン

Folk Kitchen(フォルク キッチン) オールデイダイニング

朝も昼も夜も集えるビュッフェ。国際的な料理セレクションと四季折々に掲げるテーマビュッフェが魅力です。

CENTRUM(セントラム) グリル&ワイン

ワインセレクト、個室充実のスタイリッシュグリル。コース料理とアラカルトをご用意しております。

川梅(かわうめ) 懐石・鮨

旬の食材や季節の趣向を盛り込んだ日本料理を懐石スタイルで提供しております。鮨カウンターでは、アラカルトもご利用いただけます。

傳火(てんか) 鉄板焼

シェフの語りも楽しい、鉄板焼のモダンスタイル。目の前で華麗な手さばきをお楽しみください。

MYPLACE(マイプレイス) カフェ&バー

自宅と職場に次いで居心地のよい「自分の居場所」。バーカウンターでは、スタンダードカクテルも多数をご用意。



ホテル周辺のご案内

ヒルトン大阪からJR大阪駅まで徒歩約2分。大阪城、大阪国際会議場、国立文楽劇場、大阪四季劇場、海遊館、インテックス大阪といった市内観光スポットへのアクセスも容易です。大阪を拠点に、京都・神戸・奈良への日帰り旅行もおすすすめです。

関西国際空港 リムジンバスで約65分。成田と並び日本最長の滑走路をもつ関西の国際拠点空港。

大阪国際(伊丹)空港 リムジンバスで約25分。京阪神都市圏のほぼ中心に位置する関西圏国内線の基幹空港。

大阪城 電車で約25分。姫路城、熊本城とともに数えられる日本三名城のひとつ。